

## Italtároló hűtőkészülékek

Megérkezett újgenerációs palackhűtők: Merchandising Cooler a Liebherrtől. A készülékek minden speciális extrával rendelkeznek, melyek szükségesek a hűtéshez, az áru optimális bemutatásához, és az ergonomikus kezelés minden igényt kielégít. Egysszóval, Optimális italhűtés, az áru ideális tárolása és bemutatása és mindez tartós használatra kialakított robusztus és energiatakarékos készülékekben. Az új Merchandising Cooler: Garantiáltan a hűtés, a hatékonyság és az Ön terméke áll a középpontban.





# Fokozza a márkája ismertségét

Az Ön márkás termékéhez egyedileg kialakított megjelenés, vagy speciális felszereltségi jellemzők: a Liebherr készülékei szinte minden követelménynek megfelelnek. A modellek széles választéka és a tartozékok sokszínű termékpalettája megkönnyíti az ideális megoldás megtalálását minden egyes felhasználási célhoz.



## Direkt nyomtatás: Így nyugodhatja le ügyfeleit márkájával

Változatos lehetőségek: Direkt nyomtatás esetén az Ön által választott reklámot vagy motívumot közvetlenül a készülék házára nyomtatjuk. Mindegy, hogy fotorealisztikus termékábrázolásról, művészi motívumról vagy tökéletesen elrendezett céges logóról van szó – ily módon kiemelt szerepet adhat vállalatának vagy saját márkájának. Kis mennyiségben is elkészítjük testre szabott igényeihez igazítva. Mindehhez CMYK színtartományt használunk, vagyis a digitális négyszínnyomás jelenleg érvényes termékszabványait.

Előnyök áttekintése:

- A készülékek optikai kiemelése színezéssel, magas felbontással, mélységélességgel és plasztikus ábrázolással
- Személyre szabott és rugalmas kialakítás hatékony reklámüzenetekkel
- Piaci ismeretség és forgalom növelése
- 180°-márkaépítés: A dizájn teljes mértékben betölti a felületet a készülék szélétől
- Könnyen tisztítható, karcálló és UV-álló
- Kis mennyiségben is kivitelezhető
- Biztonságos márkaépítés: Véletlen vagy szándékos eltávolítás nem lehetséges
- A dizájn védelme érdekében: A készüléket fóliázva szállítjuk



## Zárt hátfal

Az opcionálisan kapható zárt hátfalnak köszönhetően (változattól függ) a készülék kifejezetten alkalmas a szabadban történő felhasználásra. A felállítás helyén harmonikusan beilleszkedik környezetébe, és lehetőséget biztosít Önnek reklámüzenetek elhelyezésére a berendezés teljes felületén.

## 360°-os prezentáció:

Mindegy, hogy terméke fotorealisztikus ábrázolásáról, egy művészi motívumról vagy tökéletesen megjelenített céges logóról van szó – a 360°-os kialakítási lehetőségnek köszönhetően kreatívan és hatékonyan közvetítheti mondanivalóját a berendezés teljes felületén.

# Márkaépítés megfelelő megvilágításban



## Személyre szabott színválasztás

Formálja úgy készülékét, ahogy Önnek tetszik! A közvetlen digitális nyomtatás rendkívüli márkaépítő képessége lehetővé teszi számunkra, hogy ügyfeleink speciális kívánságait már gyárilag megvalósíthassuk. Ehhez közel minden követelményre és alkalmazási célra fel vagyunk készülve.



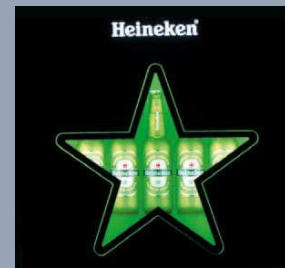
## Üvegajtó matricázás

Az üvegajtóra fel lehet ragasztani öntapadó matricákat egyedileg kialakított motívumokkal. Ezek „non-permanent” matricaként is rendelkezésre állnak, amelyeket bármikor gond nélkül és maradéktalanul el lehet távolítani.



## Üvegajtóba integrált LED világítás

Az üvegajtó belső felébe karcolt egyedi motívumot LED világítással tehetjük látványosabbá. Ilyenkor csak a motívumon török meg a fény, így az nagyon látványosan emelkedik ki. A gravírozás a két üveglap közé kerül és az FKv 50 és FKv 30 típusok esetében alkalmazható.



Lenticularis eljárás



3D hatás

## 3D-márkaépítés

A 3D-márkaépítés rendkívüli vonzerőt kölcsönöz egy készüléknek, és a képek kreatív alkalmazásával teljesen új lehetőségeket teremt. Egy speciális eljárással értékes 3D nyomtatványok készíthetők (lenticularis eljárás). Továbbá különféle nyomtatási szinteket és rétegeket alkalmazunk az üvegezésen, ami a megfelelő háttérvilágítással 3D hatást biztosít. Így minden berendezés vonzza a tekintetet és spontán vásárlásra ösztönöz.



## PVC-matrica

Ennél a rendkívül elterjedt és eddig legtöbbször használt technikánál a kívánt mintát darabszámtól és motívumtól függően viszik fel a megfelelő matricára (a legtöbbször PVC fóliára). Ezt precízen felhelyezik a láda vagy a szekrény oldalára.